

Alojamentos Turísticos

Vedado

Apartamento



Apartamento no 1º andar, entrada individual, num(a) Imóvel moderno com 1 andar

Ambiente : típico, urbano

Capacidade : de 2 até 3 pessoa(s)

Quarto(s) : 1

Divisões : 1

Vedado - Província de Ciudad de La Habana

Cuba

Reserva : +53 (0) 72081960 (Cuba)

Nº classificado 66654

www.br.ihah.com



>> ALUGUERES PARA FÉRIAS

DE PARTICULAR A PARTICULAR

Alojamentos Turísticos



Apartamento no 1º andar, entrada individual, num(a) Imóvel moderno com 1 andar

- **Ideal para público em geral**
- **Vista** : panorâmica
- **Ambiente** : típico, urbano

Os extras

- **Estacionamento** :
Estacionamento ar-livre : no terreno.



salão

Meio envolvente & localização



Cidade



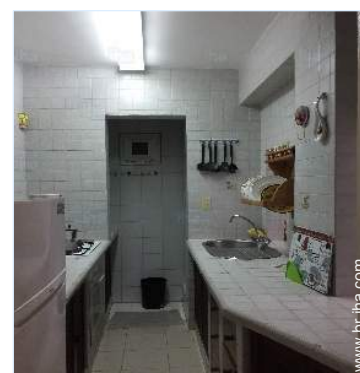
Cultura

Lazeres

- **Lazeres a menos de 20 km / 12 milhas** :
Passeio de caleche

Meio envolvente

- **Lugar pitoresco** :
Passadiço flutuante para barco >50km
- **Comodidades** :
Centro da cidade <50m
Aluguer de veículos 100m
Padaria <50m
Pequenos comércioos <50m
Supermercado <50m
Lojas de luxo e marcas <50m
Cabeleireiro <50m
Correios <50m
Banco <50m
Caixa automático multibanco <50m
Farmácia <50m
Médico <50m
Enfermeira <50m
Hospital 1km



kitchenet



casa(s) de banho

Nº classificado 66654

www.br.iha.com





quarto

Exterior

- Instalação exterior :
Varandim 4m²



vista a partir do quarto

Interior

- Capacidade de acolhimento :
de 2 até 3 pessoa(s) (3 adultos)
- Divisões interiores :
1 divisões, 1 quarto(s), 1 casa(s) de banho, salão 16m², kitchenet
- Dormida - cama(s) :
1 cama(s) de casal
- Conforto :
TV, telefone, guarda-fatos, cofre, secador de cabelo, seca toalhas, ar condicionado (totalmente), ventilador portátil, parede envidraçada, cortinas
- Equipamento doméstico :
Louça/talheres, utensílios e trem de cozinha, cafeteira, chaleira eléctrica, fogão a gás, fogão eléctrico, forno, micro-ondas, frigorífico, ferro de engomar, tábua de passar a ferro

Serviços

- Roupa de casa :
Lençóis (2 vez(es)/semana), Toalhas (3 vez(es)/semana), Cobertor(es), Edredão/ões, Almofoadas(s)
- Casa :
Serviço de limpeza (3 vez(es)/semana), Limpeza de partida, Parque de estacionamento, Transporte estação/aeroporto possível como extra (+110R\$*)
- Refeições :
Pequeno-almoço possível como extra (+22R\$*)

Informações práticas

- **Informações práticas**
Cobertura de rede telemóvel



o imóvel

Nº classificado 66654

www.br.iha.com



Álbum fotográfico - 1



salão



casa(s) de banho

kitchenet



quarto

Nº classificado 66654

www.br.iha.com



Álbum fotográfico - 2



o imóvel



vista a partir do quarto



vista a partir do varandim



guarda-fatos



cofre

Localização



Localização & Acessos



Coordenadas GPS em graus, minutos e segundos: Latitude 23°8'33"N - Longitude 82°23'9"O (Alojamento)

Morada

→ Calle L # 212 apartamento 3, e/ 15 y 17

• Aeroporto José Martí

→ Havana, Provincia de Ciudad de La

Habana, Cuba

→ Distância : 17km

→ Tempo : 20'

• Cidade antiga de Havana : (1km)

Contacto

Línguas faladas



Alojamentos Turísticos
 Província de Ciudad de La Habana - Vedado
Apartamento

Calendário das disponibilidades - a partir de : Setembro 2020

Set	T	Q	Q	S	S	D	S	T	Q	Q	S	S	D	S	T	Q	Q	S	S	D	S	T	Q							
2020	1	2	3	4	5	6	7	8	9	10	11	12	13	14	15	16	17	18	19	20	21	22	23	24	25	26	27	28	29	30

Out	Q	S	S	D	S	T	Q	Q	S	S	D	S	T	Q	Q	S	S	D	S	T	Q	Q	S	S	D	S	T	Q	Q	S	S
2020	1	2	3	4	5	6	7	8	9	10	11	12	13	14	15	16	17	18	19	20	21	22	23	24	25	26	27	28	29	30	31
	-	-	-	-	-	-	-	-	-	-	-	-	-	-	-	-	-	-	-	-	-	-	-	-	-	-	-	-	-	-	-

Nov	D	S	T	Q	Q	S	S	D	S	T	Q	Q	S	S	D	S	T	Q	Q	S	S	D	S	T	Q	Q	S	S	D	S
2020	1	2	3	4	5	6	7	8	9	10	11	12	13	14	15	16	17	18	19	20	21	22	23	24	25	26	27	28	29	30
	-	-	-	-	-	-	-	-	-	-	-	-	-	-	-	-	-	-	-	-	-	-	-	-	-	-	-	-	-	-

Dez	T	Q	Q	S	S	D	S	T	Q	Q	S	S	D	S	T	Q	Q	S	S	D	S	T	Q	Q	S	S	D	S	T	Q	Q
2020	1	2	3	4	5	6	7	8	9	10	11	12	13	14	15	16	17	18	19	20	21	22	23	24	25	26	27	28	29	30	31
	-	-	-	-	-	-	-	-	-	-	-	-	-	-	-	-	-	-	-	-	-	-	-	-	-	-	-	-	-	-	-

Jan	S	S	D	S	T	Q	Q	S	S	D	S	T	Q	Q	S	S	D	S	T	Q	Q	S	S	D	S	T	Q	Q	S	S	D
2021	1	2	3	4	5	6	7	8	9	10	11	12	13	14	15	16	17	18	19	20	21	22	23	24	25	26	27	28	29	30	31
	-	-	-	-	-	-	-	-	-	-	-	-	-	-	-	-	-	-	-	-	-	-	-	-	-	-	-	-	-	-	-

Fev	S	T	Q	Q	S	S	D	S	T	Q	Q	S	S	D	S	T	Q	Q	S	S	D	S	T	Q	Q	S	S	D
2021	1	2	3	4	5	6	7	8	9	10	11	12	13	14	15	16	17	18	19	20	21	22	23	24	25	26	27	28
	-	-	-	-	-	-	-	-	-	-	-	-	-	-	-	-	-	-	-	-	-	-	-	-	-	-	-	-

Mar	S	T	Q	Q	S	S	D	S	T	Q	Q	S	S	D	S	T	Q	Q	S	S	D	S	T	Q	Q	S	S	D	S	T	Q
2021	1	2	3	4	5	6	7	8	9	10	11	12	13	14	15	16	17	18	19	20	21	22	23	24	25	26	27	28	29	30	31
	-	-	-	-	-	-	-	-	-	-	-	-	-	-	-	-	-	-	-	-	-	-	-	-	-	-	-	-	-	-	-

Abr	Q	S	S	D	S	T	Q	Q	S	S	D	S	T	Q	Q	S	S	D	S	T	Q	Q	S	S	D	S	T	Q	Q	S
2021	1	2	3	4	5	6	7	8	9	10	11	12	13	14	15	16	17	18	19	20	21	22	23	24	25	26	27	28	29	30
	-	-	-	-	-	-	-	-	-	-	-	-	-	-	-	-	-	-	-	-	-	-	-	-	-	-	-	-	-	-

Mai	S	D	S	T	Q	Q	S	S	D	S	T	Q	Q	S	S	D	S	T	Q	Q	S	S	D	S	T	Q	Q	S	S	D	S
2021	1	2	3	4	5	6	7	8	9	10	11	12	13	14	15	16	17	18	19	20	21	22	23	24	25	26	27	28	29	30	31
	-	-	-	-	-	-	-	-	-	-	-	-	-	-	-	-	-	-	-	-	-	-	-	-	-	-	-	-	-	-	-

Jun	T	Q	Q	S	S	D	S	T	Q	Q	S	S	D	S	T	Q	Q	S	S	D	S	T	Q	Q	S	S	D	S	T	Q
2021	1	2	3	4	5	6	7	8	9	10	11	12	13	14	15	16	17	18	19	20	21	22	23	24	25	26	27	28	29	30
	-	-	-	-	-	-	-	-	-	-	-	-	-	-	-	-	-	-	-	-	-	-	-	-	-	-	-	-	-	-

 Época alta

Calendário das disponibilidades - a partir de : Junho 2021




Jul	Q	S	S	D	S	T	Q	Q	S	S	D	S	T	Q	Q	S	S	D	S	T	Q	Q	S	S							
2021	1	2	3	4	5	6	7	8	9	10	11	12	13	14	15	16	17	18	19	20	21	22	23	24	25	26	27	28	29	30	31

Ago	D	S	T	Q	Q	S	S	D	S	T	Q	Q	S	S	D	S	T	Q	Q	S	S	D	S	T							
2021	1	2	3	4	5	6	7	8	9	10	11	12	13	14	15	16	17	18	19	20	21	22	23	24	25	26	27	28	29	30	31

 Época alta

[Mês : Seguinte >>](#)

Preços de aluguer - Apartamento - de 2 até 3 Pessoa(s)

Preços	Noite	Fim-de-semana	Semana	2 semanas	Mês
 Época baixa	110R\$* > 2	-	-	-	-
 Época média	154R\$* > 2	-	-	-	-
 Época alta	175R\$* > 2	-	-	-	-

> Mínimo Noite

[Reservar](#)

Condições de reservas

• Reserva

→ Pagamento do valor restante :
no acto da entrega das chaves

Modos de pagamento aceites

• Dinheiro

[▶ Reservar](#)

[▶ Contactar o proprietário](#)

Contacte directamente os proprietários

www.br.iha.com

Nº classificado

66654

[>> Reservar <<](#)

Contacto

Línguas
faladas



* Taxa de conversão a título indicativo : 100€ = 110\$ = 91£ = 438.7R\$

Nº classificado 66654

www.br.iha.com

