

Alojamentos Turísticos Saint-Gilles-les-Bains Estúdio



Alojamento para Turismo (França) (1 estrela)

Estúdio no rés-do-chão num(a) Residência de qualidade com 1 andar

Ambiente : exótico, agradável

Capacidade : de 1 até 4 pessoa(s)

Saint-Gilles-les-Bains

Reunião

Nº classificado 12186

Reserva : +33 (0) 6 14 31 30 34 (França)

www.br.ihha.com



>> ALUGUERES PARA FÉRIAS

DE PARTICULAR A PARTICULAR

Alojamentos Turísticos



Estúdio no rés-do-chão num(a) Residência de qualidade com 1 andar

- **Ideal para público em geral**
- **Vista** : piscina, jardim/parque
- **Ambiente** : exótico, agradável

Os extras

- **Piscina** :
Piscina na residência, original, sistema iluminação, acesso por escada, acesso por praia submersa, segurança criança, duche exterior
- **Estacionamento** :
Estacionamento ar-livre : na residência.



Divisões interiores

Meio envolvente & localização



Lazeres

- **Lazeres a menos de 20 km / 12 milhas** :
Banhos, Gaivotas, mergulho com tubo, mergulho submarino, jet ski, surf, prancha à vela, canoe-kayak, ténis, centro de equitação, pónei clube, caminho de passeio, caminho costeiro/florestal, percurso, BTT (itinerário circuito), parapente, excursão de barco, passeio a cavalo, voleibol, pesca, pesca desportiva, pesca à linha, terreno de petanca
- **Enquadramento** :
Escola de vela, escola de ténis, escola de equitação

Meio envolvente

- **Lugar pitoresco** :
Mar/oceano 100m
Praia 100m
Corte de ténis público 50m
Spot surf 1km
Base náutica 1km
Cascata 5km
Porto de recreio 1km
Passadiço flutuante para barco 1km
Passadiço flutuante para jet-ski 1km



Divisões e comodidades



o apartamento

Nº classificado 12186

www.br.iha.com



Interior

- **Capacidade de acolhimento :**
de 1 até 4 pessoa(s) (4 adultos)
- **Área habitável :**
35m²
- **Divisões interiores :**
1 casa(s) de banho, WC, cozinha americana, varanda
- **Dormida - cama(s) :**
2 sofá(s) cama 2 pessoas
- **Conforto :**
Elevador, TV, leitor de DVD, acesso à Internet de banda larga, wi-fi, armário, guarda-roupa, cofre, radio despertador, secador de cabelo, ar condicionado (totalmente), ventilador de parede, parede envidraçada, cortinas, persianas, vídeo porteiro, código de acesso, portão com telecomando
- **Equipamento doméstico :**
Louça/talheres, utensílios e trem de cozinha, cafeteira, cafeteira eléctrica, chaleira eléctrica, torradeira, robot de cozinha, placa, micro-ondas, exaustor, frigorífico, máquina de lavar roupa, aspirador, ferro de engomar, tábua de passar a ferro

Exterior

- **Instalação exterior :**
Terraço coberto 6m²
- **Ambiente exterior :**
Jardim tropical
- **Equipamentos exteriores :**
Mesa(s) de jardim, 4 cadeira(s) de jardim

Serviços

- **Roupa de casa :**
Lençóis, Toalhas, Roupa de casa, Toalhas de praia, Cobertor(es), Almofadas(s)
- **Casa :**
Limpeza de partida, Parque de estacionamento

Informações práticas

- **Informações práticas**
Crianças aceites
Animais não aceites

Álbum fotográfico - 1



vista a partir do apartamento



Divisões interiores

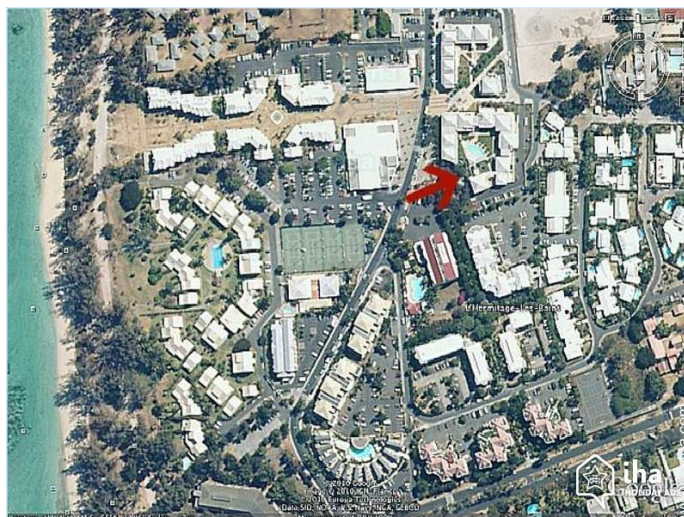


o apartamento



Divisões e comodidades

Mapa de acesso



Localização & Acessos



Coordenadas GPS em graus, minutos e segundos: Latitude 21°4'25"S - Longitude 55°13'29"E (Alojamento)

Morada

→ 63 Rue des Maldives L'Hermitage
97434 Saint-Gilles-les-Bains

• Aeroporto Roland Garros

→ Saint-Denis (Reunião), Reunião
→ Distância : 37km
→ Tempo : 40'

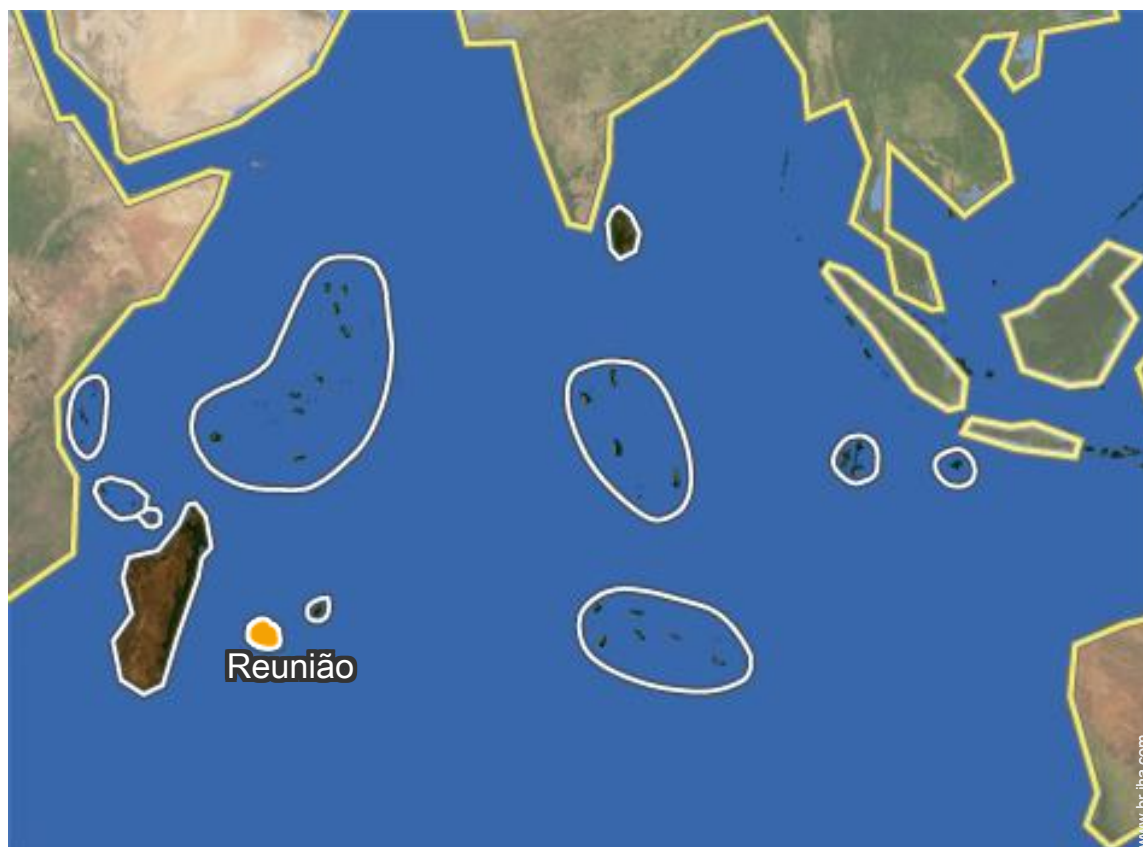
- Saint-Gilles-les-Bains : (5km)
- La Saline-les-Bains : (5km)

Contacto

Línguas faladas



Localização



Alojamentos Turísticos
Saint-Gilles-les-Bains - Reunião
Estúdio

7
[Reservar](#)

Calendário das disponibilidades - a partir de : Outubro 2020

Out	Q	S	S	D	S	T	Q	Q	S	S	D	S	T	Q	Q	S	S	D	S	T	Q	Q	S	S	D	S	T	Q	Q	S	S
2020	1	2	3	4	5	6	7	8	9	10	11	12	13	14	15	16	17	18	19	20	21	22	23	24	25	26	27	28	29	30	31

Nov	D	S	T	Q	Q	S	S	D	S	T	Q	Q	S	S	D	S	T	Q	Q	S	S	D	S	T	Q	Q	S	S	D	S
2020	1	2	3	4	5	6	7	8	9	10	11	12	13	14	15	16	17	18	19	20	21	22	23	24	25	26	27	28	29	30
	-	-	-	-	-	-	-	-	-	-	-	-	-	-	-	-	-	-	-	-	-	-	-	-	-	-	-	-	-	-

Dez	T	Q	Q	S	S	D	S	T	Q	Q	S	S	D	S	T	Q	Q	S	S	D	S	T	Q	Q	S	S	D	S	T	Q	Q
2020	1	2	3	4	5	6	7	8	9	10	11	12	13	14	15	16	17	18	19	20	21	22	23	24	25	26	27	28	29	30	31
	-	-	-	-	-	-	-	-	-	-	-	-	-	-	-	-	-	-	-	-	-	-	-	-	-	-	-	-	-	-	-

Jan	S	S	D	S	T	Q	Q	S	S	D	S	T	Q	Q	S	S	D	S	T	Q	Q	S	S	D	S	T	Q	Q	S	S	D
2021	1	2	3	4	5	6	7	8	9	10	11	12	13	14	15	16	17	18	19	20	21	22	23	24	25	26	27	28	29	30	31
	-	-	-	-	-	-	-	-	-	-	-	-	-	-	-	-	-	-	-	-	-	-	-	-	-	-	-	-	-	-	-

Fev	S	T	Q	Q	S	S	D	S	T	Q	Q	S	S	D	S	T	Q	Q	S	S	D	S	T	Q	Q	S	S	D	
2021	1	2	3	4	5	6	7	8	9	10	11	12	13	14	15	16	17	18	19	20	21	22	23	24	25	26	27	28	
	-	-	-	-	-	-	-	-	-	-	-	-	-	-	-	-	-	-	-	-	-	-	-	-	-	-	-	-	-

Mar	S	T	Q	Q	S	S	D	S	T	Q	Q	S	S	D	S	T	Q	Q	S	S	D	S	T	Q	Q	S	S	D	S	T	Q
2021	1	2	3	4	5	6	7	8	9	10	11	12	13	14	15	16	17	18	19	20	21	22	23	24	25	26	27	28	29	30	31
	-	-	-	-	-	-	-	-	-	-	-	-	-	-	-	-	-	-	-	-	-	-	-	-	-	-	-	-	-	-	-

Abr	Q	S	S	D	S	T	Q	Q	S	S	D	S	T	Q	Q	S	S	D	S	T	Q	Q	S	S	D	S	T	Q	Q	S
2021	1	2	3	4	5	6	7	8	9	10	11	12	13	14	15	16	17	18	19	20	21	22	23	24	25	26	27	28	29	30
	-	-	-	-	-	-	-	-	-	-	-	-	-	-	-	-	-	-	-	-	-	-	-	-	-	-	-	-	-	-

Mai	S	D	S	T	Q	Q	S	S	D	S	T	Q	Q	S	S	D	S	T	Q	Q	S	S	D	S	T	Q	Q	S	S	D	S
2021	1	2	3	4	5	6	7	8	9	10	11	12	13	14	15	16	17	18	19	20	21	22	23	24	25	26	27	28	29	30	31
	-	-	-	-	-	-	-	-	-	-	-	-	-	-	-	-	-	-	-	-	-	-	-	-	-	-	-	-	-	-	-

Jun	T	Q	Q	S	S	D	S	T	Q	Q	S	S	D	S	T	Q	Q	S	S	D	S	T	Q	Q	S	S	D	S	T	Q
2021	1	2	3	4	5	6	7	8	9	10	11	12	13	14	15	16	17	18	19	20	21	22	23	24	25	26	27	28	29	30
	-	-	-	-	-	-	-	-	-	-	-	-	-	-	-	-	-	-	-	-	-	-	-	-	-	-	-	-	-	-

Jul	Q	S	S	D	S	T	Q	Q	S	S	D	S	T	Q	Q	S	S	D	S	T	Q	Q	S	S	D	S	T	Q	Q	S	S
2021	1	2	3	4	5	6	7	8	9	10	11	12	13	14	15	16	17	18	19	20	21	22	23	24	25	26	27	28	29	30	31
	-	-	-	-	-	-	-	-	-	-	-	-	-	-	-	-	-	-	-	-	-	-	-	-	-	-	-	-	-	-	-




Calendário das disponibilidades - a partir de : Julho 2021

Ago	D	S	T	Q	Q	S	S	D	S	T	Q	Q	S	S	D	S	T	Q	Q	S	S	D	S	T	Q	Q	S	S	D	S	T
2021	1	2	3	4	5	6	7	8	9	10	11	12	13	14	15	16	17	18	19	20	21	22	23	24	25	26	27	28	29	30	31
	-	-	-	-	-	-	-	-	-	-	-	-	-	-	-	-	-	-	-	-	-	-	-	-	-	-	-	-	-	-	-

Set	Q	Q	S	S	D	S	T	Q	Q	S	S	D	S	T	Q	Q	S	S	D	S	T	Q	Q	S	S	D	S	T	Q	Q
2021	1	2	3	4	5	6	7	8	9	10	11	12	13	14	15	16	17	18	19	20	21	22	23	24	25	26	27	28	29	30
	-	-	-	-	-	-	-	-	-	-	-	-	-	-	-	-	-	-	-	-	-	-	-	-	-	-	-	-	-	-

[Mês : Seguinte >>](#)

Preços de aluguer - Estúdio - de 1 até 4 Pessoa(s)

Preços	Noite	Fim-de-semana	Semana	2 semanas	Mês
 Época baixa	-	702R\$*	1667R\$*	3001R\$*	-
 Época alta	-	877R\$*	1974R\$*	3553R\$*	-
 Período promocional	-	-	1448R\$*	2786R\$*	-

[Reservar](#)

Condições de reservas

• Reserva

- Pagamento no acto da reserva
- Pagamento do valor restante : no acto da entrega das chaves
- Sinal pedido

• Arrendamento

- Despesas correntes incluídas
- Taxa de estadia incluída
- Serviço limpeza partida incluída

[▶ Reservar](#)

[▶ Contactar o proprietário](#)

Modos de pagamento aceites

- Transferência bancária
- Cheque bancário
- Dinheiro

Contacte directamente os proprietários

www.br.iha.com

Nº classificado

12186

[>> Reservar <<](#)

Contacto

Línguas faladas



* Taxa de conversão a título indicativo : 100€ = 110\$ = 91£ = 438.7R\$

Nº classificado 12186

www.br.iha.com

